

ERWEITERUNG UND NEUBAU THÜRINGER GEMEINSCHAFTSSCHULE OLDISLEBEN



Grundschulschulhof



Innenhof



Innenansichten, Klassenraum,



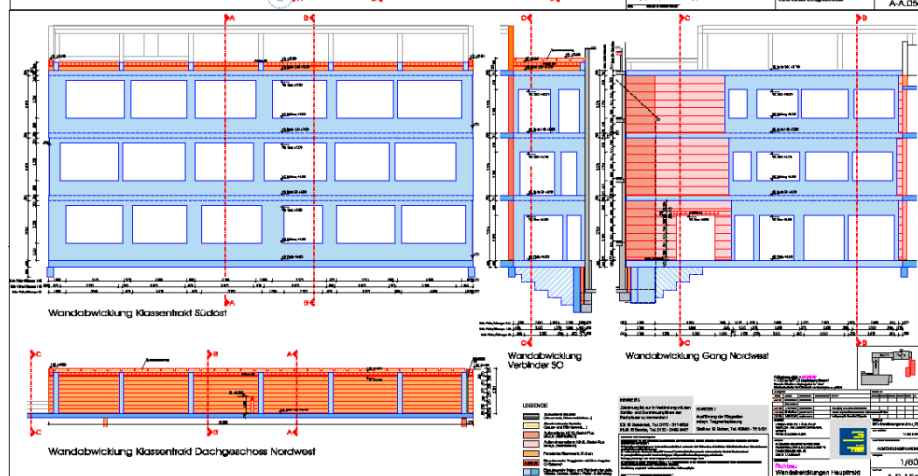
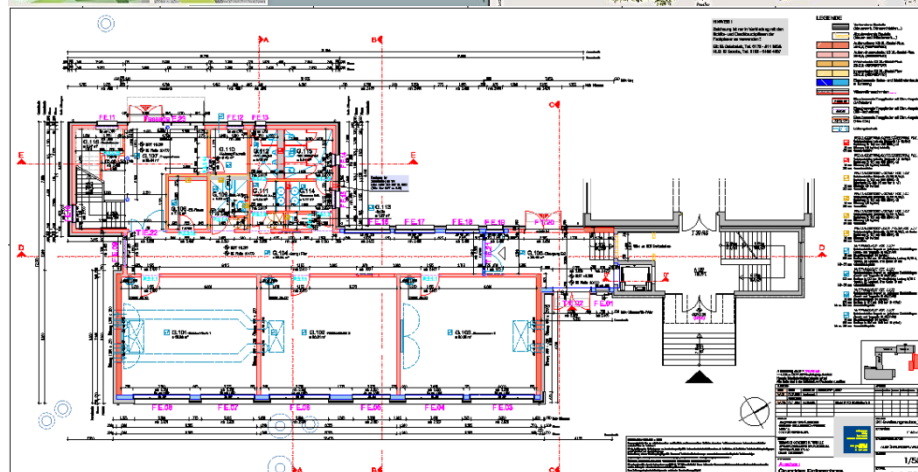
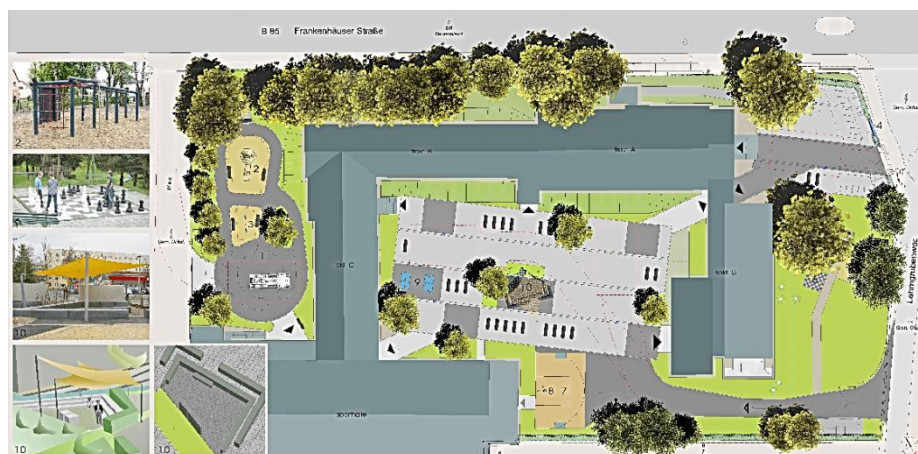
Treppenwange



Treppenhaus



Südwestfassaden – Funktionstrakt/ Klassentrakt



Lageplan Außenanlagen (Entwurf), Auszüge Grundriss EG, Längsschnitt, Fliesenplan (AFU), Hoffassade Neubau



Nordostfassade, Bereich Haupteingang



Fensteranschlussdetail (AFU)



Fensteranschlussdetail (AFU)

Bauherr

Landratsamt Kyffhäuserkreis  
Markt 8, 99706 Sondershausen  
Tel. 03632-741 386

Standort

Thüringen  
06578 Oldisleben  
Frankenhäuser Str. 65

Projektdaten

Planung/Ausführung	2013 bis 2017
Grundstücksfläche	7.743 m <sup>2</sup>
NGF (Neubau)	1.030 m <sup>2</sup>
Bruttorauminhalt (Neubau)	5.500 m <sup>3</sup>
Nettogesamtkosten (KG 200 - 700)	4,0 Mio. €

Leistungen n. HOAI (§ 33-37 HOAI)

Leistungsphasen 1 bis 9	
Honorarzone III	
Anrechenbare Kosten	2,3 Mio €

Kurzerläuterungen / Besonderheiten

Gebäude

- Massivbau, 3-geschossig, nicht unterkellert
- Baugrundstabilisierung über Bodenaustausch
- Kalksandstein/Stb.- Wände, Stb.-Decken
- Kaltdach, Pultdachkonstruktion in Holz
- Dacheindeckung als Aluminium-Stehfalzsystem
- Außenfenster- und Türen als Alu-Elemente
- Sonnenschutzvorrichtungen als motorbetriebene Raffstores
- Akustikdecken
- Aufzug
- Ergänzung Fluchttreppen
- Gas-Luft-Wärmepumpe

Energetischer Standard

- EnEV 2014

Außenanlage

- 2 BA, 2 Schulhöfe für Grundschul- und Realschulbereich
- Grünes Klassenzimmer mit Sonnensegel
- Oberflächen: Asphalt, Pflaster, Schotterrasen, sandgeschlämte Schotterdecke
- Spielflächen, Basketball, Fußball, Sandkasten, Großspielgerät
- Kiesbeete
- Bepflanzung
- Ausstattung (Sitzelemente als Betonfertigteile, Ballfangnetz, Fahnenmasten, Fahrradständer etc.)
- Einfriedung
- Außenleuchten

