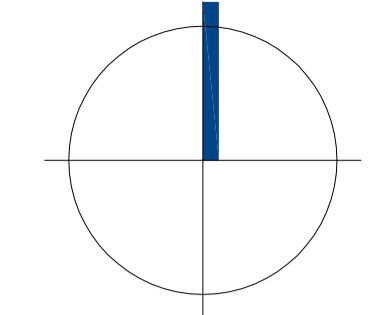


1188
1
Stadtverw.



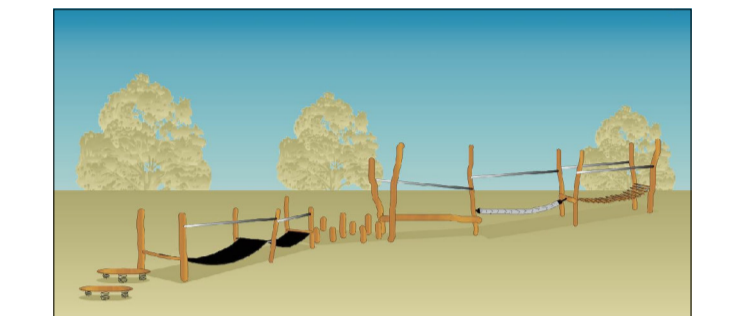
Auswahl Geräte



Spielanlage Serignan A 147



Waldschrat's Bude C71



Balancierparcours



Schaukelkombination Q22



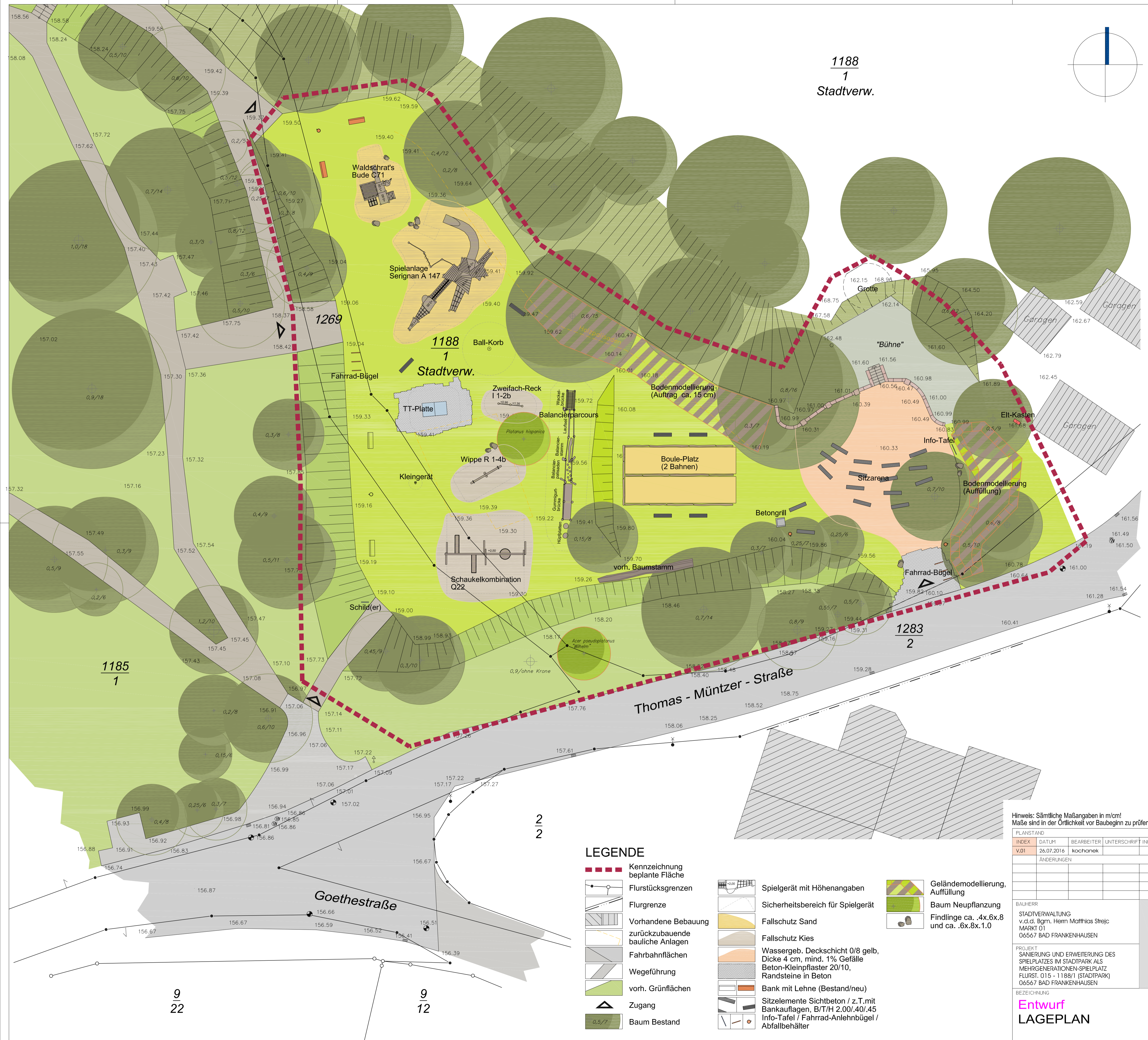
Zweifach-Reck I 1-2b



Wippe R 1-4b



Betongrill



LEGENDE

- Kennzeichnung geplante Fläche
- Flurstücksgrenzen
- Flurgrenze
- Vorhandene Bebauung
- zurückzubauende bauliche Anlagen
- Fahrbahnflächen
- Wegeführung
- vorh. Grünflächen
- Zugang
- Baum Bestand
- Spielgerät mit Höhenangaben
- Sicherheitsbereich für Spielgerät
- Fallschutz Sand
- Fallschutz Kies
- Wassergeb. Deckschicht 0/8 gelb, Dicke 4 cm, mind. 1% Gefälle
- Beton-Kleinpflaster 20/10, Randsteine in Beton
- Bank mit Lehne (Bestand/neu)
- Sitzelemente Sichtbeton / z.T. mit Bankauflagen, B/T/H 2.00/40/45
- Info-Tafel / Fahrrad-Anlehnbügel / Abfallbehälter
- Geländemodellierung, Auffüllung
- Baum Neupflanzung
- Findlinge ca. 4x.6x.8 und ca. .6x.8x.1.0

Hinweis: Sämtliche Maßangaben in m/cm! Maße sind in der Örtlichkeit vor Baubeginn zu prüfen!

PLANSTAND	INDEX	DATUM	BEARBEITER	UNTERSCHRIFT	INHALT	VERTEILER
V.01		26.07.2016	kochanek			BAUHERR BEHÖRDE/STATIKER PRÜFSTÄTTE/FACHPL. IAN
ÄNDERUNGEN						
BAUHERR STADTVERWALTUNG v.d.d. Bgrm. Herrn Matthias Strejc MARKT 01 06567 BAD FRANKENHAUSEN						CAD-NAME 274-Spielplatz_Stadtpark
PROJEKT SANIERUNG UND ERWEITERUNG DES SPIELPLATZES IM STADTPARK ALS MEHRGENERATIONEN-SPIELPLATZ FLURST. 015 - 1188/1 (STADTPARK) 06567 BAD FRANKENHAUSEN						BLATTGRÖSZE 780 x 594
BEZEICHNUNG Entwurf LAGEPLAN						PLANUNGSPHASE/LEISTUNG ENTWURFSPLANUNG
						MASZSTAB 1/200
						BLATT-NR. V.01

1185
1

1269

1188
1
Stadtverw.

1283
2

2
2

9
22

9
12